



RTV530



RETTIFICATRICE PER VOLANI MOTORE E SPINGIDISCHI FRIZIONE

FLYWHEEL AND CLUTCH PLATE GRINDER

RECTIFIEUSE DE VOLANTS ET DE DISQUES D'EMBRAYAGE

RECTIFICADORA DE VOLANTES Y PLATOS DE EMBRAGUES

Dotazione standard	Standard equipment	Equipement standard	Dotación standard
<ul style="list-style-type: none"> • Impianto refrigerante • Schermo di protezione • Mola a tazza conica per ghisa • Ravvivatore per mola • Diamante per ravvivatore • Serie coni di centraggio • Serie anelli di supporto • Viti di bloccaggio • Chiavi di servizio • Libretto istruzioni 	<ul style="list-style-type: none"> • Coolant system • Splash and safety guard • Taper grindwheel for cast iron • Grinding wheel dresser • Wheel dressing diamond • Set of centering cones • Set of supporting rings • Blocking screws • Wrench set • Instruction manual 	<ul style="list-style-type: none"> • Système de refroidissement • Écran de protection • Meule conique pour la fonte • Appareil à dresser la meule • Diamant dressleur • Série de cones de centrage • Série des anneaux d'appui • Vis de blocage • Clés de service • Manuel d'instructions 	<ul style="list-style-type: none"> • Sistema refrigerante • Pantalla de protección • Piedra cónica para fundición • Afilador de piedra esmeril • Diamante para afilador • Set de conos de centrado • Set de anillos de soporte • Tornillos de fijación • Llaves de servicio • Manual de instrucciones

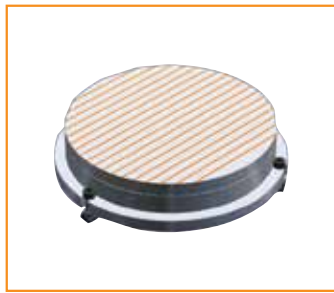
La RTV530 è stata progettata specificamente per la rettifica di volani e piatti frizione fino ad un diametro massimo di 510 mm (20"). La robusta struttura degli elementi che la compongono quali basamento, colonna e tavola girevole, assicurano la massima garanzia di solidità e precisione di lavoro. La macchina è equipaggiata con un efficiente sistema di refrigerazione completo di pompa e vasca di decantazione di facile pulizia. La completa dotazione standard consente un rapido ed accurato fissaggio dei pezzi da lavorare.

RTV530 it has been engineered specifically for resurfacing flywheels and clutch pressure plates up to 510 mm (20") diameter. The sturdy structure of the elements like basement, column and rotary table, assures the maximum level of rigidity and working precision. The machine is equipped with an efficient coolant system complete with pump and removable settling tank easy to clean. The wide standard equipment allows an extremely fast and accurate set-up of the workpieces.

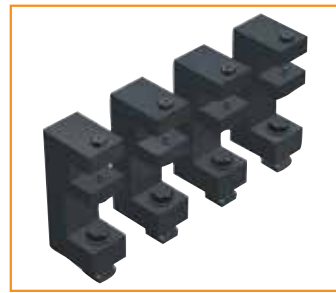
La machine RTV530 a été expressément pour la rectification des volants et disques d'embrayage jusqu'à un diamètre de 510 mm (20"). La structure très robuste des ses éléments, comme le soubasement, la colonne et table tournante, donne une sure garantie de précision de travail. La machine est aussi équipé avec une efficace système d'arrosage avec pompe et cuve de sedimentation de nettoyage facile. Les accessoires standard permettent la fixation des pièces à rectifier de façon rapide.

La RTV530 fue desarrollada específicamente para el rectificado de volantes y platos de embragues de hasta 510 Mm. (20") de diámetro. La robusta estructura de los elementos que la componen (base, columna y mesa giratoria), aseguran la máxima garantía de solidez y precisión del trabajo. La máquina está equipada con un eficiente sistema de refrigeración completo de bomba y estanque de decantación de fácil limpieza. La completa dotación estándar incluye un rápido y preciso sistema de fijación de las piezas a trabajar.

Accessori e ricambi Accessories and spare parts Accessoires et rechanges Accesorios y repuestos



RTV581
 Piano magnetico Ø 350 mm
 Ø 350 mm Magnetic table
 Plateau magnétique Ø 350 mm
 Plato magnético diámetro 350 mm



RTV580
 Dispositivo bloccaggio spingidisci
 Pressure plate clamping device
 Dispositif de blocage des disques d'embrayage
 Dispositivo de bloqueo de los platos de embragues



RTV591
 Adattatore M12/M16 per volani piccoli
 Small hole flywheel adapter M12/M16
 Adaptateur pour petites volantes
 Adaptador para volantes pequeños



PV0909
 Dispositivo tornitura bordo volani incassati
 Corner cutting tool for recessed flywheels
 Dispositif tournage épaule volant
 Dispositivo para tornejar volantes embudidos

Dati tecnici	Specifications	Donées techniques	Datos técnicos	
Diametro max.rettificabile	Max grinding diameter	Max. diametre à rectifier	Diám. Máximo rectificable	510 mm
Diametro della tavola	Rotary table diameter	Diametre du plateau	Diámetro de la mesa	390 mm
Max. distanza tavola - mola	Max distance between table and wheel	Hauter maximum entre plateau et meule	Máx. distancia mesa-piedra	175 mm
Diametro mola conica	Cup grinding wheel diameter	Diametre de la meule conique	Diámetro piedra cónica	150 mm
Velocità rotazione tavola	Table rotation speed	Vitesse du plateau	Velocidad rotación mesa	16 rpm
Velocità rotazione mola	Wheel rotation speed	Vitesse de la meule	Velocidad rotación piedra	2860 rpm
Motore tavola	Table motor	Moteur du plateau	Motor mesa	1 Hp (0.75 Kw)
Motore mola	Wheel motor	Moteur de la meule	Motor piedra	3 Hp (2.2 Kw)
Dimensioni (LxPxH)	Dimensions (LxWxH)	Dimensions (LxLxH)	Medidas (LxAxA)	700x970x1680 mm
Peso	Weight	Poids	Peso	380 Kg

